

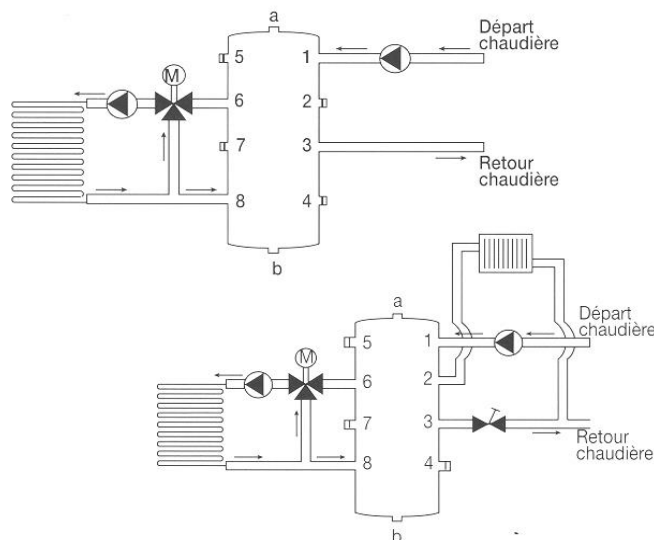
SCHEMA THEORIQUE

(chauffage)

La bouteille peut être installée dans une installation avec plancher chauffant seul (bouchonner les orifices 2, 4, 5, 7) ou une installation mixte, plancher chauffant plus circuit radiateurs

Procéder dans ce cas au réglage de la vanne d'équilibrage.

Les orifices (a) et (b) sont à équiper d'un purgeur automatique et d'une vanne de purge

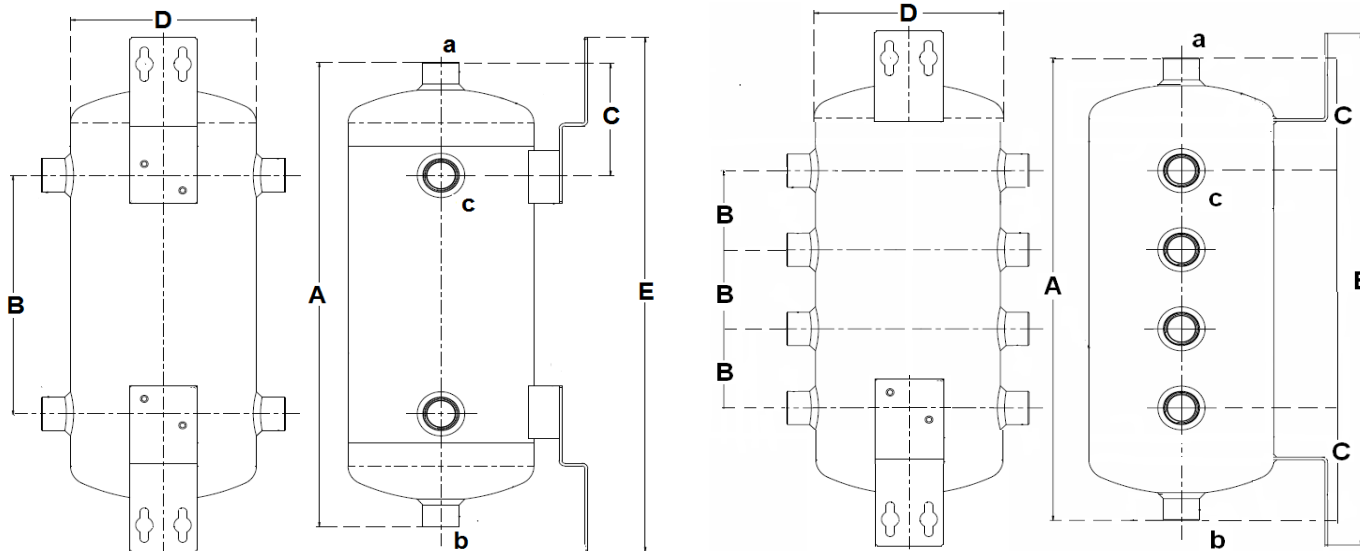


COTES

Fixation murale

BMEL...SKE : 2 piquages de chaque coté*

BMEL...SK : 4 piquages de chaque coté



Code	Volume	Jaquette	A	B	C	D	E	a	b	c	kg
BMEL12	12	inox	526	90	156	194	582	1"	1"	1"x4x2	7,7
BMEL25	25	inox	790	150	170	220	846	1"	1"	1"1/4x4x2	12,8
BMEL50	50	inox	1010	200	205	273	1066	1"	1"	1"1/4x4x2	19,5
BMEL08SK*	8	skaï	382	126	128	194	438	1"	1"	1"x2x2*	5,7
BMEL12SK	12	skaï	526	90	156	194	582	1"	1"	1"x4x2	7,7
BMEL12SKE*	12	skaï	526	270	156	194	582	1"	1"	1"x2x2*	7,4
BMEL25SK	25	skaï	790	150	170	220	846	1"	1"	1"1/4x4x2	12,8
BMEL25SKE*	50	skaï	790	450	170	220	846	1"	1"	1"1/4x2x2*	12,5
BMEL50SK	50	skaï	1010	200	205	273	1066	1"	1"	1"1/4x4x2	19,5
BMEL50SKE	100	skaï	1010	600	205	273	1066	1"	1"	1"1/4x2x2*	19,2

Pose murale en 100 litres : voir cotes ci-dessous

COTES

suite

Jacquette bleue, pour systèmes de chauffage ou climatisation.

Pose murale

BMEL100SKM 100 l.

Sur pieds :

autres modèles (100, 200, 300 et 500 l.)

modèles 100 et 200 litres

Un piquage face avant F 1"1/2

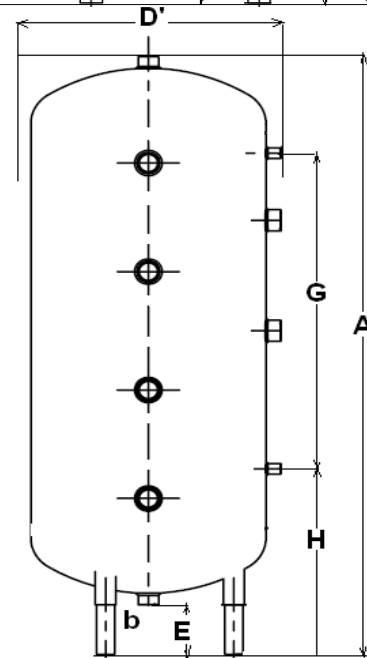
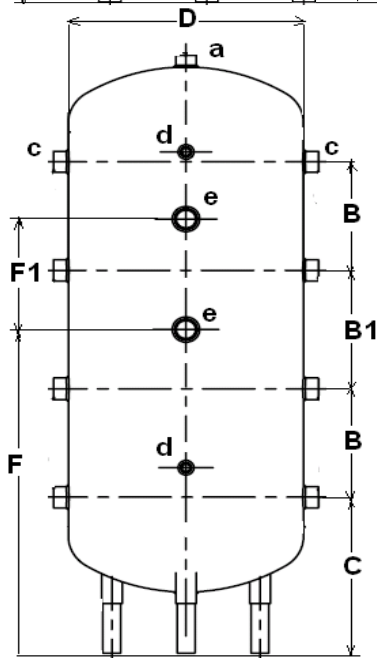
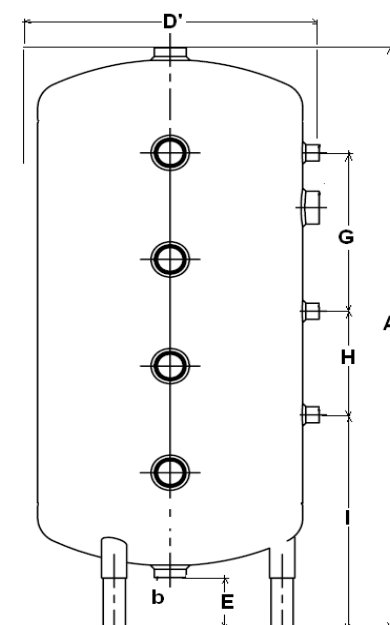
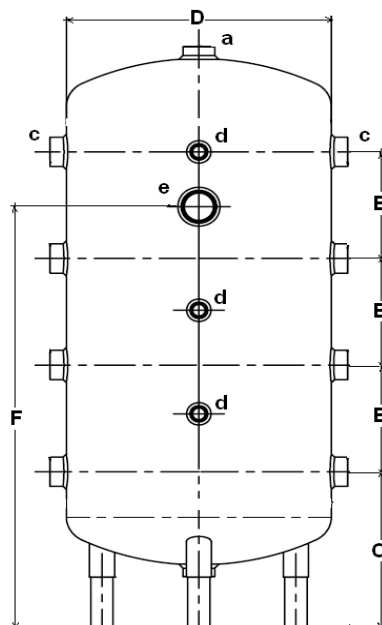
pour appoint par résistance électrique (e)

Trois piquages face avant F 1/2" pour thermomètres ou aquastats (d)

modèles 300 et 500 litres

Deux piquage face avant F 1"1/2 pour appoint par résistance électrique (e)

Deux piquages face avant F 1/2" pour thermomètres ou aquastats (d)



	A	B	B1	C	D	D'
BMEL100SKM	871	175		153	400	440
BMEL100SK	950	170	170	255		460
BMEL200SK	1435	330	330	265		510
BMEL300SK	1515	275	300	395	550	620
BMEL500SK	1835	345	380	435		730
	E	F	F1	G	H	I
BMEL100SKM		588		260	170	145
BMEL100SK	80	690		255	170	345
BMEL200SK	80	1070		485	325	440
BMEL300SK	125	820	280	800	470	
BMEL500SK	130	980	360	995	550	
	a	b	c	d	e	Kgs
BMEL100SK(*)	1"1/4 F	1"1/4 F	1"1/4 F	1/2" F	1" 1/2 F	23
BMEL200SK	1"1/4 F	1"1/4 F	1"1/4 F	1/2" F	1" 1/2 F	34
BMEL300SK	1"1/4 F	1"1/4 F	1"1/2 F	1/2" F	1" 1/2 F	44
BMEL500SK	1"1/4 F	1"1/4 F	2" F	1/2" F	1" 1/2 F	75

(*) modèle sur pieds et modèle à pose murale

Informations données à titre indicatif et sous réserve de modifications éventuelles - voir nos conditions générales de vente