

Flowstar

Surfaces: **chromé** Numéro d'article: **52100000**



Description

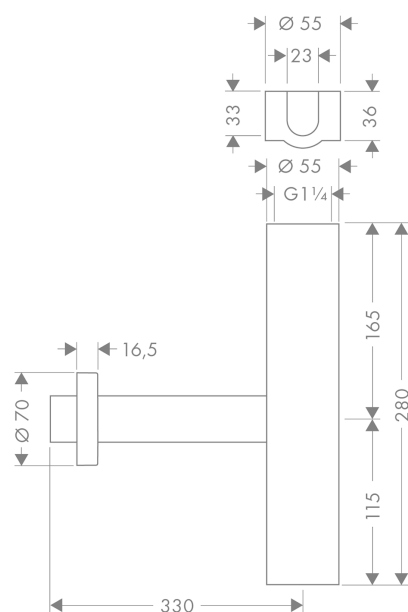
Caractéristiques

- comprenant: tube d'entrée extensible 140 mm, tube mural, rosace Ø 70mm, cache
- distance d'ajustement de 65-165 mm
- distance du mur 330 mm
- dimensions du raccord de sortie 1 1/4"
- LGA Zertifikats-Nr. 5371053 Bauart geprüft und überwacht
- ETA VA 2.41/19809

Photo du produit



Plan géométral



Flowstar

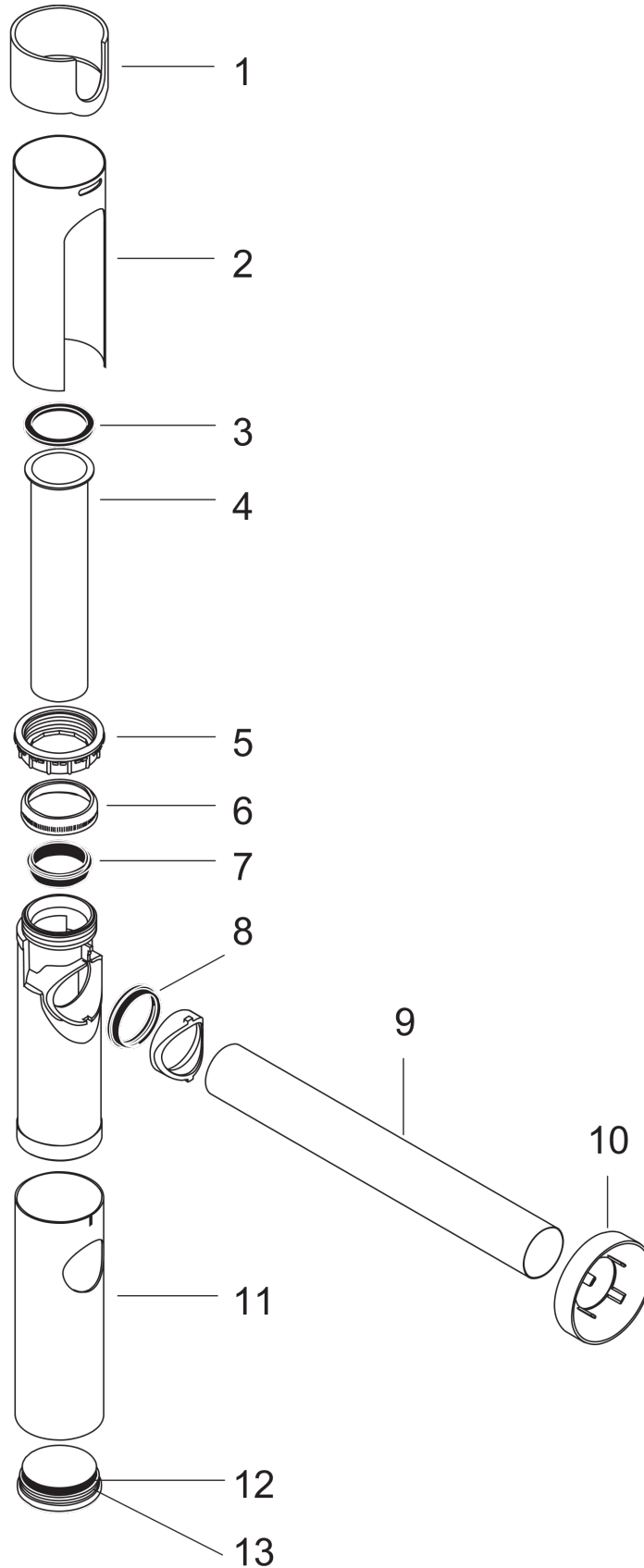
Surfaces: **chromé**

Numéro d'article: **52100000**



Vue éclatée

Année de construction: >04/06



FlowstarSurfaces: **chromé** Numéro d'article: **52100000****Liste des pièces détachées**

Année de construction: >04/06

Pos.	Description	Numéro d'article	GP	UE
1	cache de bonde	13957000	0	1
2	couverture de tuyau	96553000	8	1
3	garniture 1¼"	53971000	1	1
4	tube coulissant 1¼" 150 mm	96420000	5	1
5	écrou	97590000	2	1
6	écrou 1¼"	53951000	1	1
7	joint conique 1¼"	53985000	1	1
8	dispositif d'étanchéité	96487000	1	1
9	tube de sortie 1¼" 500 mm	53493000	0	1
10	rosace	96490000	11	1
11	douille	96554000	9	1
12	bouchon	97258000	6	1
13	joint torique 38x2,5	98198000	2	1
a	tube de sortie 1¼" 500 mm, déplacement 25 mm	53500000	10	1