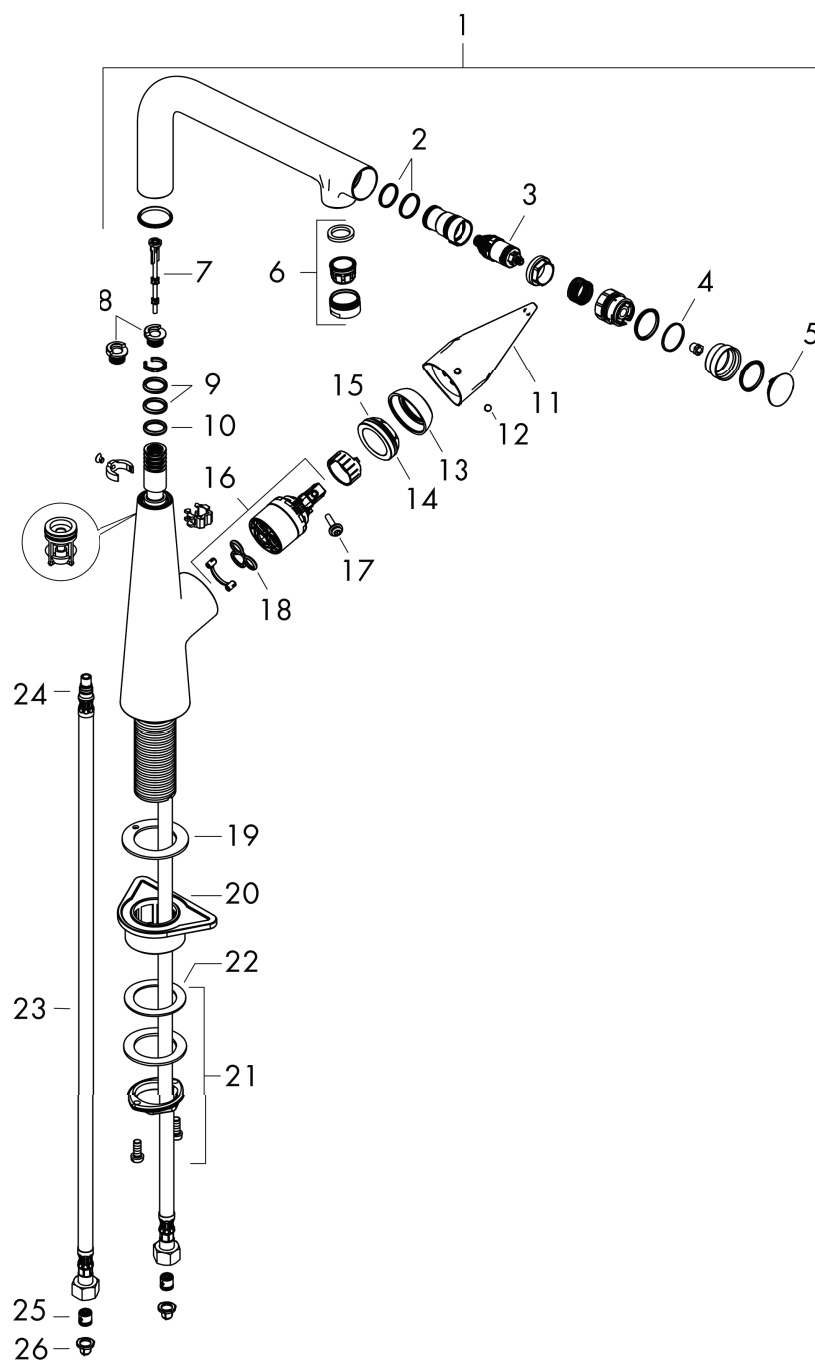


**Talis Select S**  
**Talis Select S 300. Mitigeur de cuisine**  
 Surfaces: **chromé**    Numéro d'article: **72820000**



## Vue éclatée

Année de construction: >06/15



**Talis Select S****Talis Select S 300. Mitigeur de cuisine**Surfaces: **chromé** Numéro d'article: **72820000****Liste des pièces détachées**

Année de construction: &gt;06/15

Pos.	Description	Numéro d'article	GP	UE
1	bec cpl.	92695000	€ 271,80	1
2	joint torique 17x1,5	98137000	€ 3,60	1
3	mécanisme d'arrêt	98463000	€ 104,40	1
4	joint torique 19x1,5	95962000	€ 3,60	1
5	capot	92693000	€ 15,60	1
6	mousseur M24x1 (15 l/min)	13913000	-	1
7	poussoir	92505000	€ 6,00	1
8	set des bagues d'arrêt (110° / 150°)	98486000	€ 13,20	1
9	joint torique 14x2,5	98189000	€ 3,60	1
10	joint torique 11x3	92481000	€ 3,60	1
11	poignée	92581000	€ 47,40	1
12	cache vis	96338000	€ 3,60	1
13	rosace	95498000	€ 10,80	1
14	écrou à six pans	97209000	€ 13,20	1
15	joint torique 32x2	98193000	€ 3,60	1
16	cartouche cpl.	92730000	€ 47,40	1
17	vis	95140000	€ 6,00	1
18	joint	95008000	€ 8,40	1
19	joint	92582000	€ 3,60	1
20	set de fixation	97523000	€ 6,00	1
21	fixation cpl. (Ø 34)	95049000	€ 19,20	1
22	anneau plastique	97548000	€ 3,60	1
23	raccordo flessibile 900 mm M8x0,75 G3/8	95372000	€ 24,60	1
24	joint torique 7x1,5	98422000	€ 3,60	1
25	clapet anti-retour DW 10	96456000	€ 8,40	1
26	filtre	95291000	€ 10,80	1