

# Mitigeurs Thermostatiques TX91 à TX96

ULTRAMIX®



- PRÉVENTION ANTI-LÉGIONELLOSE permanente.
- SÉCURITÉ ANTI-BRÛLURE.
- LIMITATION DE TEMPÉRATURE MAXIMALE réglable et verrouillable.
- ENTRETIEN LIMITÉ : aucune pièce métallique mobile en frottement, donc excellente résistance à l'entartrage et remarquable longévité.
- TECHNOLOGIE bilame : exceptionnelles qualités de régulation et de résistance au tartre (élément déterminant pour la sécurité).

- MAINTENANCE SIMPLE ET RAPIDE : cartouche interchangeable sans dépose du mitigeur, filtres et clapets anti-retour  accessibles directement sur la cartouche.
- PRÉCISION DU RÉGLAGE et CONFORT de la stabilité de température à petit débit comme à grand débit.
- GARANTIE : mitigeurs et cartouches garantis 10 ans.
- Accès direct au logiciel de calcul : [cliquez ici](#)

 **WATTS®**

## LA TECHNOLOGIE BILAME

Trubert est l'inventeur du concept du Bilame.

Trubert Eurotherm qui est notre marque d'origine en Thermostatiques et l'un des noms les plus connus pour les mitigeurs thermostatiques.

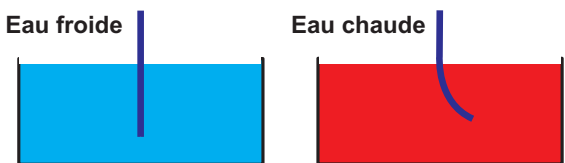


La technique de TRUBERT Eurotherm utilise le principe du double pilotage, par action indirecte d'un bilame. Celui-ci reçoit une information de température en relation avec le point de consigne et va instantanément réagir ( $\pm 1$  sec.). Le double pilotage va s'effectuer de la façon suivante : le bilame agit sur un pré-mitigeur à très petit débit, aussi appelé distributeur, qui, lui-même, va réguler le passage de l'eau dans deux valves avec membranes, provoquant un phénomène d'amplification, mais assurant la même proportion de mélange, donc la même température.

La moindre variation des conditions d'utilisation se répercutera sur la même chaîne de fonction, d'abord le distributeur, puis les grands passages d'eau.

Cette technologie est à la base du succès de WATTS INDUSTRIES car elle fait la synthèse de qualités importantes de régulation et de résistance au tartre (élément déterminant pour la sécurité).

### CONCEPT BILAME



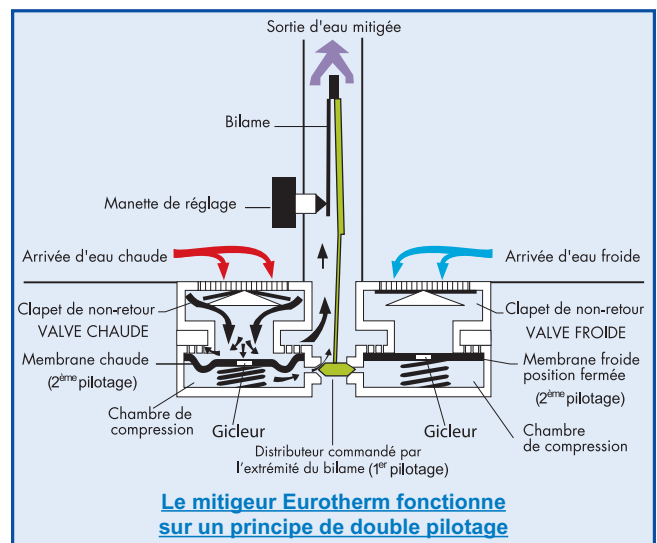
Le dosage des eaux est obtenu par deux valves indépendantes - l'une pour l'eau chaude, l'autre pour l'eau froide - fonctionnant comme deux relais hydrauliques.

Ces deux valves sont pilotées par un bilame qui enregistre la température de l'eau de sortie et dont la position est également réglable au moyen de la manette du mitigeur.

L'eau s'écoule exactement à la température désirée, car si elle s'en écartait d'un seul degré, le bilame réagirait instantanément sur le dosage des eaux.

Ce principe de fonctionnement présente de nombreux avantages :

- Aucun effort résultant des pressions d'eau ne s'exerce sur le bilame. Du fait également de la grande sensibilité et de l'inertie négligeable du bilame qui ne supporte aucun effort, les réactions du mitigeur sont instantanées.
- Hystérésis négligeable et meilleure fidélité dans le temps avec le bilame.
- Aucune pièce métallique mobile en frottement, donc excellente résistance à l'entartrage et remarquable longévité.
- Grâce au principe de fonctionnement des relais, aussi bonne régulation à petit débit qu'à grand débit (ce qui n'est pas le cas de toutes les solutions proposées sur le marché).
- Sécurité anti-brûlure : En cas de rupture d'alimentation en eau froide, l'eau chaude est coupée instantanément ( $\Delta EC/EM > 10^\circ\text{C}$ ), évitant les brûlures.



**Plage de réglage 10/50°C : pour alimentation de 1 à 50 postes sanitaires.**

débit (L/min)	diamètre	nbre de postes*	finition	code réf.	poids
mini 3 - maxi 56	M 3/4" 20x27	de 1 à 7	époxy gris	22TX91E	1,8 kg
mini 3 - maxi 56	M 3/4" 20x27	de 1 à 7	chromé	22TX91C	1,8 kg
mini 3 - maxi 80	M 3/4" 20x27	de 1 à 10	époxy gris	22TX92E	1,8 kg
mini 3 - maxi 80	M 3/4" 20x27	de 1 à 10	chromé	22TX92C	1,8 kg
mini 3 - maxi 120	M 1" 26x34	de 1 à 15	époxy gris	22TX93E	2,8 kg
mini 3 - maxi 120	M 1" 26x34	de 1 à 15	chromé	22TX93C	2,8 kg
mini 5 - maxi 175	M 1"1/4 33x42	de 1 à 21	époxy gris	22TX94E	4,6 kg
mini 5 - maxi 175	M 1"1/4 33x42	de 1 à 21	chromé	22TX94C	4,6 kg
mini 5 - maxi 260	M 1"1/2 40x49	de 1 à 32	époxy gris	22TX95E	7,8 kg
mini 5 - maxi 260	M 1"1/2 40x49	de 1 à 32	chromé	22TX95C	7,8 kg
mini 6 - maxi 400	M 2" 50x60	de 1 à 50	époxy gris	22TX96E	10,0 kg
mini 6 - maxi 400	M 2" 50x60	de 1 à 50	chromé	22TX96C	10,0 kg

\* À titre indicatif. Tenir compte du coefficient de simultanéité.

**Plage de réglage 30/70°C : pour bouclage d'eau chaude sanitaire à 55°C ou plus.**

débit (L/min)	diamètre	nbre de postes*	finition	code réf.	poids
mini 3 - maxi 56	M 3/4" 20x27	de 1 à 7	époxy gris	22TX91E37	1,8 kg
mini 3 - maxi 56	M 3/4" 20x27	de 1 à 7	chromé	22TX91C37	1,8 kg
mini 3 - maxi 80	M 3/4" 20x27	de 1 à 10	époxy gris	22TX92E37	1,8 kg
mini 3 - maxi 80	M 3/4" 20x27	de 1 à 10	chromé	22TX92C37	1,8 kg
mini 3 - maxi 120	M 1" 26x34	de 1 à 15	époxy gris	22TX93E37	2,8 kg
mini 3 - maxi 120	M 1" 26x34	de 1 à 15	chromé	22TX93C37	2,8 kg
mini 5 - maxi 175	M 1"1/4 33x42	de 1 à 21	époxy gris	22TX94E37	4,6 kg
mini 5 - maxi 175	M 1"1/4 33x42	de 1 à 21	chromé	22TX94C37	4,6 kg
mini 5 - maxi 260	M 1"1/2 40x49	de 1 à 32	époxy gris	22TX95E37	7,8 kg
mini 5 - maxi 260	M 1"1/2 40x49	de 1 à 32	chromé	22TX95C37	7,8 kg
mini 6 - maxi 400	M 2" 50x60	de 1 à 50	époxy gris	22TX96E37	10,0 kg
mini 6 - maxi 400	M 2" 50x60	de 1 à 50	chromé	22TX96C37	10,0 kg

\* À titre indicatif. Tenir compte du coefficient de simultanéité.



**TX91E - TX91C - TX91E37 - TX91C37**

**Mitigeur collectif eurotherm ULTRAMIX - 3 à 56 L/min**



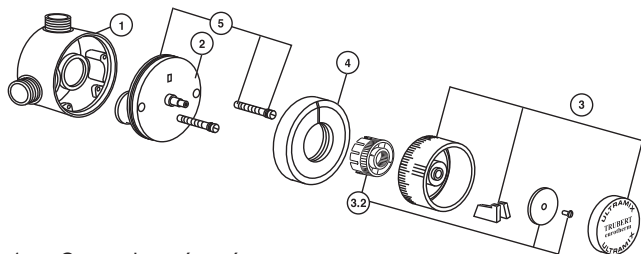
**Débites pression dynamique aux entrées**

Sous	1 bar	2 bar	3 bar
Débit en l/min.	24	41	56
Débit en l/sec.	0,40	0,68	0,93

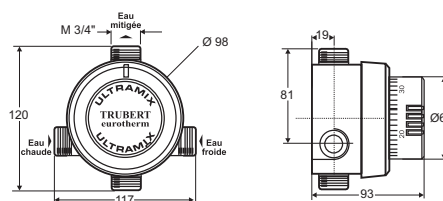
**Débites maximum conseillés**

Débit minimum acceptable	3 l/min
Débit maximum acceptable	56 l/min
Écart maximum permanent de pression entre les entrées	1,5 bar

Kit de rinçage inclut.



- 1 - Corps chromé ou époxy
- 2 - Cartouche TX1 (10/50°C) réf. 22TX1
- 2 - Cartouche TX137 (30/70°C) réf. 22TX137
- 3 - Ensemble manette bleue (10/50°C) réf. 22T120705
- 3 - Ensemble manette bleue (30/70°C) réf. 22T120706
- 3.2 - Kit de fixation manette réf. 22T120700
- 4 - Capot réf. 22TB108250
- 5 - Kit de maintenance complet réf. 22TB120002
- 5 - Kit de maintenance simplifié (sans vis de tampon) réf. 22TB120022



Sortie basse à bouchonner

débit (L/min)	diamètre	nbre de postes*	plage de réglage	finition	code réf.	poids
mini 3 - maxi 56	M 3/4" 20x27	1 à 7	10/50°C	époxy gris	22TX91E	1,8 kg
mini 3 - maxi 56	M 3/4" 20x27	1 à 7	10/50°C	chromé	22TX91C	1,8 kg
mini 3 - maxi 56	M 3/4" 20x27	1 à 7	30/70°C	époxy gris	22TX91E37	1,8 kg
mini 3 - maxi 56	M 3/4" 20x27	1 à 7	30/70°C	chromé	22TX91C37	1,8 kg

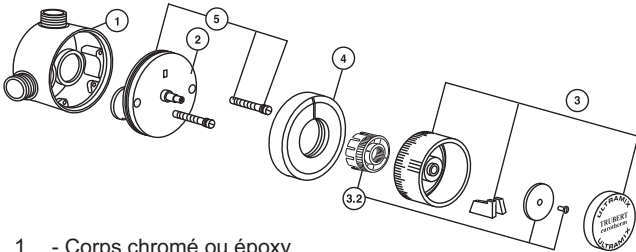


**TX92E - TX92C - TX92E37 - TX92C37**  
**Mitigeur collectif eurotherm ULTRAMIX - 3 à 80 L/min**

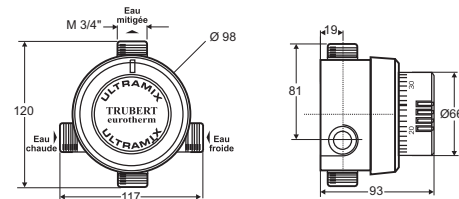


<b>Débits pression dynamique aux entrées</b>			
Sous _____	1 bar	2 bar	3 bar
Débit en l/min. _____	31	56	80
Débit en l/sec. _____	0,51	0,93	1,33
<b>Débits maximum conseillés</b>			
Débit minimum acceptable _____	3 l/min		
Débit maximum acceptable _____	80 l/min		
Écart maximum permanent de pression entre les entrées _____	1,5 bar		

Kit de rinçage inclus.



- 1 - Corps chromé ou époxy
- 2 - Cartouche TX2 (10/50°C) réf. 22TX2
- 2 - Cartouche TX237 (30/70°C) réf. 22TX237
- 3 - Manette bleue (10/50°C) réf. 22T120705
- 3 - Manette bleue (30/70°C) réf. 22T120706
- 3.2 - Kit de fixation manette réf. 22T120700
- 4 - Capot réf. 22TB108250
- 5 - Kit de maintenance complet réf. 22TB120002
- 5 - Kit de maintenance simplifié (sans vis de tampon) réf. 22TB120022



Sortie basse à bouchonner

débit (L/min)	diamètre	nbre de postes*	plage de réglage	finition	code réf.	poids
mini 3 - maxi 80	M 3/4"	20x27	1 à 10	10/50°C	époxy gris 22TX92E	1,8 kg
mini 3 - maxi 80	M 3/4"	20x27	1 à 10	10/50°C	chromé 22TX92C	1,8 kg
mini 3 - maxi 80	M 3/4"	20x27	1 à 10	30/70°C	époxy gris 22TX92E37	1,8 kg
mini 3 - maxi 80	M 3/4"	20x27	1 à 10	30/70°C	chromé 22TX92C37	1,8 kg

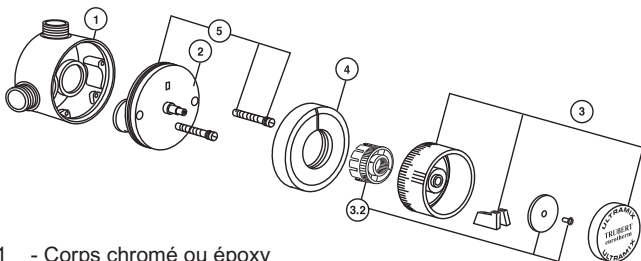


**TX93E - TX93C - TX93E37 - TX93C37**  
**Mitigeur collectif eurotherm ULTRAMIX - 3 à 120 L/min**

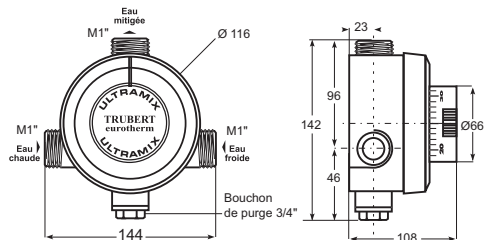


<b>Débits pression dynamique aux entrées</b>			
Sous _____	1 bar	2 bar	3 bar
Débit en l/min. _____	56	91	120
Débit en l/sec. _____	0,93	1,51	2,00
<b>Débits maximum conseillés</b>			
Débit minimum acceptable _____	3 l/min		
Débit maximum acceptable _____	120 l/min		
Écart maximum permanent de pression entre les entrées _____	1,5 bar		

Kit de rinçage inclus.



- 1 - Corps chromé ou époxy
- 2 - Cartouche TX3 (10/50°C) réf. 22TX3
- 2 - Cartouche TX337 (30/70°C) réf. 22TX337
- 3 - Manette bleue (10/50°C) réf. 22T120705
- 3 - Manette bleue (30/70°C) réf. 22T120706
- 3.2 - Kit de fixation manette réf. 22T120700
- 4 - Capot réf. 22TB108350
- 5 - Kit de maintenance complet réf. 22TB120003
- 5 - Kit de maintenance simplifié (sans vis de tampon) réf. 22TB120023



débit (L/min)	diamètre	nbre de postes*	plage de réglage	finition	code réf.	poids
mini 3 - maxi 120	M 1"	26x34	1 à 15	10/50°C	époxy gris 22TX93E	2,8 kg
mini 3 - maxi 120	M 1"	26x34	1 à 15	10/50°C	chromé 22TX93C	2,8 kg
mini 3 - maxi 120	M 1"	26x34	1 à 15	30/70°C	époxy gris 22TX93E37	2,8 kg
mini 3 - maxi 120	M 1"	26x34	1 à 15	30/70°C	chromé 22TX93C37	2,8 kg