

Ventilation Grilles Neolia Gaz ventilation 100 cm²

Références : GDT125B, GDT125S, GDT125A, GDT125I, GDT125CL, MOS125



DÉSIGNATION	BLANC	SABLE	GRIS ANTHRACITE	INOX BROSSÉ	CHÊNE LIÈGE
VENTILATION 100 CM²					
GRILLE DE VENTILATION DESIGN Ø125 (passage d'air 100 cm ²)	GDT125B	GDT125S	GDT125A	GDT125X	GDT125CL
MOUSTIQUAIRE Ø125 ADAPTABLE SUR GRILLE DESIGN (passage d'air 100 cm ²)	MOS125				

■ FONCTION :

Les grilles de ventilation Neolia de section de 100 cm² s'installent en intérieur ou en extérieur. Elles permettent un apport d'air dans le local desservi en conformité avec la réglementation gaz pour le cas suivant :

- Appareil gaz : sortie d'air par conduit vertical, amenée d'air directe et indirecte, Pu ≤ 50 kW
- Appareil gaz : sortie d'air directe par passage au travers d'une paroi (horizontale), amenée directe, Pu ≤ 35 kW
- Cheminées et poêles à bois : 8 kW ≤ Pu ≤ 70 kW

■ DESCRIPTION :

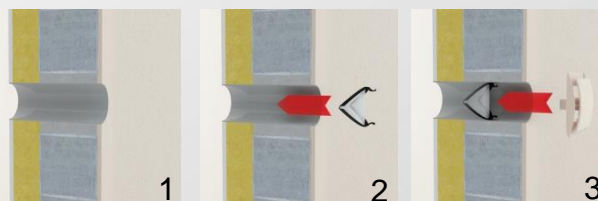
Son design et sa gamme de coloris sont esthétiques en intérieur ou en extérieur. Elle a été pensée afin de maximiser la section de passage. Sa conception en chicane permet de casser le courant d'air extérieur et de diffuser l'air en intérieur. La grille s'adapte sur un tube. Elle peut être retirée et facilement nettoyée.

■ ACCESSOIRES :

Une moustiquaire permet d'empêcher le passage d'insectes sans réduire la section de passage de la grille de ventilation. Flexible, celle-ci se met en place facilement dans un tube. Elle est également facile à retirer et à nettoyer.

■ CARACTERISTIQUES :

- Section de passage de 100 cm²
- Clipsable sur tube PVC Ø125



■ MISE EN OEUVRE :

- 1 Réaliser une traversée de mur à l'aide d'un tube pvc Ø125 scellé. (Utiliser un tube non pré-manchonné)
- 2 Plier puis insérer la moustiquaire dans le tube. (en option)
- 3 Positionner la grille en la clipsant dans le tube.

■ QUALITE - ENVIRONNEMENT :

ISO 9001
ISO 14001
ISO 50001
BUREAU VERITAS
Certification



FEVRIER 2016