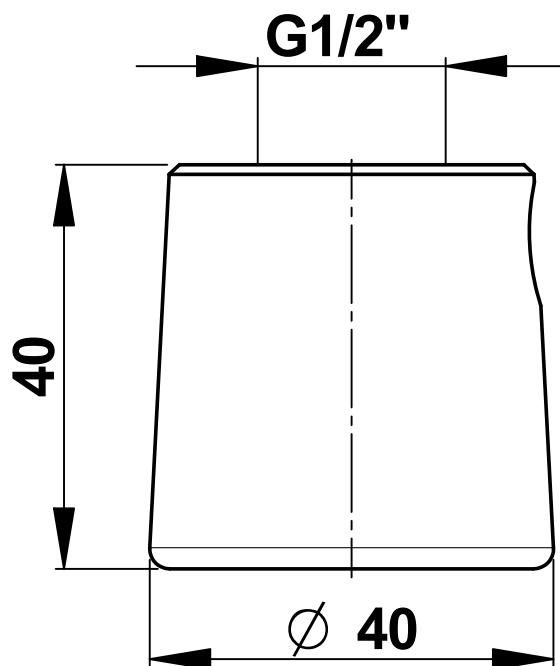


Gamme : Pomme de douche

Réf : 29296 - Pomme de douche fixe plafond



> Pression d'utilisation recommandée :

- 1 à 5 bars

> Débit :

- 10 l/mn par limiteur de débit intégré

> Fonctionnalité :

- Jet pluie simple
- Pomme et grille fixe

> Alimentation hydraulique :

- Femelle G 1/2" (15x21)

> Résistance thermique:

- Cette pomme résiste à une température de 75°C durant 30 minutes dans le cadre de chocs thermiques

> Livré avec :

- Equipée d'un système antivandalisme avec vis de blocage
- Notice de pose

> Normes / Agréments :

- Corps en laiton chromé conforme aux normes NF EN1982 / NF EN12164 / NF EN12165
- Traitement de surface Nickel-Chrome selon NF EN12540
- Résistance au brouillard salin neutre (NSS) : 200 h selon NF ISO 9227

Ce document n'est pas contractuel ; nous nous réservons le droit de modifier les caractéristiques de nos produits sans préavis. Toutes nos marques et tous modèles sont déposés.

