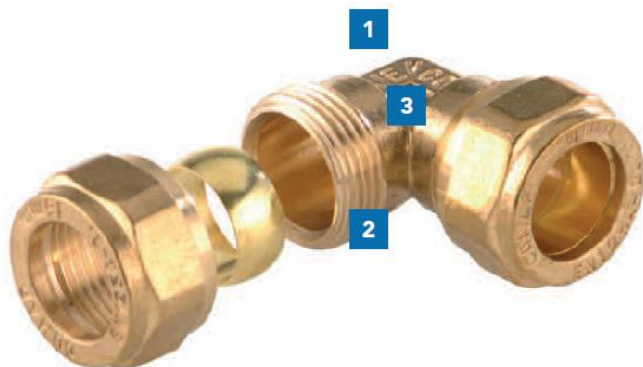




Jevco



1 Le marquage 'A' ou 'JEVCO' COMAP : la garantie qualité

2 Laiton CW617N de haute qualité

3 Méplats pour tenir le corps avec une clé

Description

Les raccords à compression COMAP (Jevco) pour tubes en cuivre sont disponibles du diamètre 10 à 54 mm.

Ces raccords en laiton de haute qualité sont particulièrement rapides et faciles à mettre en œuvre. Leur montage et leur démontage s'effectue sans outil spécifique.

Bénéfices

- Polyvalence : cette gamme permet de réaliser toutes les configurations de réseaux, avec l'assurance du savoir-faire COMAP.
- Praticité : simple à installer, les raccords à compression ne nécessitent pas d'outil spécifique (clés plates seulement).
- Qualité : le marquage « JEVCO » sur les raccords assure une traçabilité parfaite et garantit la qualité de fabrication.

Application

Les raccords à compression sont démontables et ne peuvent être encastrés. Ils peuvent être utilisés pour la rénovation comme pour les nouvelles installations. Ils ne doivent être utilisés qu'avec les tubes en cuivre conformes à la norme EN 1057.

Applications	Température d'utilisation	Pression d'utilisation
Eau sanitaire	+5°C à +70°C	Max. 16 bar
Eau de chauffage	+110°C	Max. 6 bar
Eau glacée *	+5°C	Max. 10 bar

* Il est possible d'utiliser jusqu'à 45% de glycol en complément de 55% d'eau.



Installation

1 COUPER

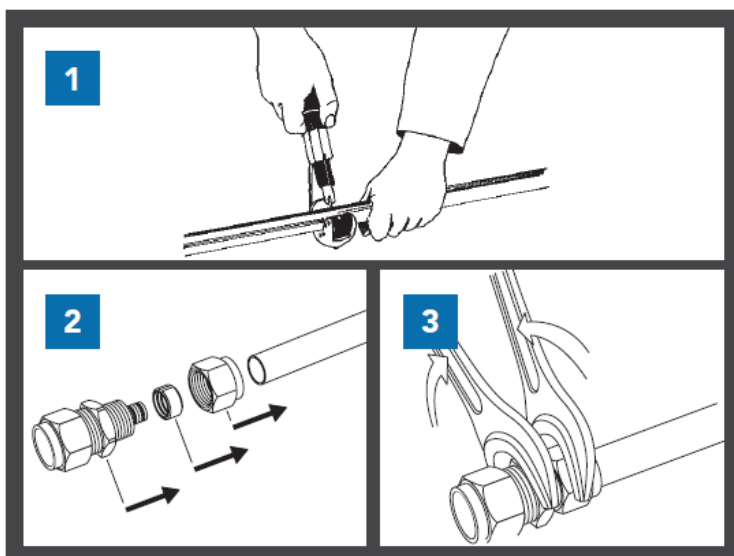
Coupez le tube à 90° en utilisant un coupe-tube.

2 ASSEMBLER

Glissez l'écrou, puis la bague sur le tube. Insérez la canule dans le tube jusqu'à l'épaulement pour assurer une étanchéité durable.

3 SERRER

Réalisez le serrage fermement.



Couple de serrage
recommandé

20 Nm < ½'
30 Nm entre ½' et ¾'
40 Nm > 1''



Les raccords à compression Jevco ne doivent être utilisés qu'avec les tubes en cuivre conformes à la norme EN 1057.

Le tableau ci-dessous donne les valeurs d'épaisseur minimum utilisables selon le diamètre nominal et l'état métallurgique du tube d'installation.

Taille du raccord (mm)	10	12	14	15	16	18	20	22	28	35	42	54
Recuit : R220	1	1	1	1	1	1	1	1	N/A	N/A	N/A	N/A
Demi dur : R250	1	1	1	1	1	1	1	1	1	N/A	N/A	N/A
Dur : R290	1	1	1	1	1	1	1	1	1	1	1	1,5

N/A : non applicable

Ces valeurs sont issues de programmes d'essais réalisés dans le cadre d'homologations aux labels de qualité européens tels que CSTBat, DVGW, ATG Sert et KIWA.

Néanmoins, selon le domaine d'application (eau, gaz, chauffage, solaire) et le pays concerné, il convient de se référer aux règles techniques locales correspondantes.

Garantie et certifications

Les raccords Jevco sont garantis sans vice de matière ou de fabrication pour une durée de 10 ans à compter de la date d'achat.

Garantie soumise à conditions. Pour nos conditions de garantie détaillées, merci de contacter votre représentant COMAP.