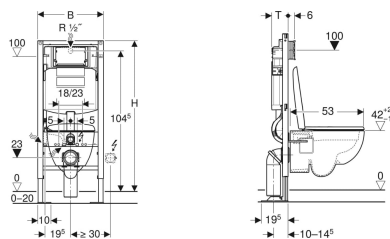


Bâti-pack® pour WC suspendu Geberit Duofix, 112 cm, avec réservoir à encastrer Sigma 12 cm, plaque de déclenchement Sigma20 et WC suspendu Renova, semi-caréné



Exemple d'image



Utilisation

- Pour la construction en cloison sèche
- Pour montage dans parois en applique à hauteur de local ou partielle
- Pour montage sur parois d'installation à hauteur du local
- Pour montage dans des parois de cloison sèche monocoque
- Pour hauteur de chape de 0–20 cm

Caractéristiques

- Cadre préparé pour supports des cuvettes de WC avec petite surface d'appui
- Pieds supports galvanisés
- Pieds supports réglables 0–20 cm
- Pieds supports antidérapants
- Avec grandes plaques de pied, pour un meilleur transfert des forces dans le sol
- Coude de raccordement pour différentes positions en profondeur, à monter sans outils, plage de réglage 45 mm
- Coude de raccordement rotatif pour tubulure pour sortie horizontale vers l'arrière
- Fixation du coude de raccordement avec isolation phonique

Contenu de la livraison

- Bâti-support Geberit Duofix pour WC suspendu
- Alimentation R 1/2", compatible MF, avec robinet équerre et volant intégrés
- Boîtier de réservation pour trappe de visite
- 2 fixations murales
- 2 bouchons de protection
- Kit de raccordement pour WC, \varnothing 90 mm
- Coude de raccordement 90° en PVC, \varnothing 90 / 100 mm

- Réservoir à encastrer avec déclenchement frontal
- Réservoir à encastrer isolé contre la condensation
- Post-rinçage immédiat possible avec réglage d'usine
- Travaux de montage et d'entretien sur les réservoirs à encastrer sans outils
- Alimentation à l'arrière ou par le haut au centre
- Boîtier de réservation pour trappe de visite, protège de l'humidité et de la poussière
- Boîtier de réservation pour trappe de visite pouvant être sectionné
- Équipé d'un fourreau destiné à la conduite d'alimentation pour raccordement des WC lavants Geberit AquaClean
- Avec possibilités de fixation pour raccordement électrique

Caractéristiques techniques

Pression dynamique	0.1-10 bar
Température maximale de l'eau	25 °C
Volume de chasse, réglage d'usine	6 et 3 l
Grand volume de chasse, plage de réglage	4 / 4.5 / 6 / 7.5 l
Petit volume de chasse, plage de réglage	2-4 l

- 2 tiges filetées M12
- Kit d'isolation phonique
- 6 goujons d'ancrage M8
- Matériel de fixation
- Plaque de déclenchement Geberit Sigma20 pour rinçage double touche
- WC suspendu à fond creux Geberit Renova, semi-caréné, Rimfree
- Abattant WC Geberit Renova, fixation par le dessus

N° de réf.	Couleur / surface	B	H	T
118.311.KJ.1	blanc alpin	50 cm	112 cm	12 cm

Accessoires

- Jeu de supports de cuvettes de WC Geberit Duofix avec petite surface d'appui
- Jeu de fixations murales Geberit Duofix pour montage individuel, élément d'angle
- Kit coupe-feu pour bâti-support Geberit Duofix pour WC suspendu
- Jeu de fixations murales Geberit Duofix pour montage individuel
- Kit de fixations murales Geberit Duofix pour montage individuel
- Jeu de fixations murales Geberit Duofix pour montage individuel et montage système
- Traverse emboîtable Geberit Duofix pour fixation sur paroi latérale
- Matériel de fixation Geberit Duofix pour distance entre montants 50–57,5 cm
- Tôle de renforcement pour cloison sèche, pour bâti-support Geberit Duofix pour WC suspendu, largeur 50 cm
- Boîte de raccordement électrique et de communication Geberit pour bâti-support pour WC suspendu