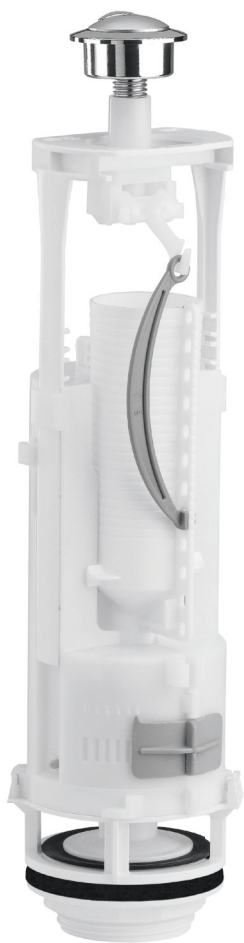


### OPTIMA 49

Mécanisme double volume



#### DESRIPTIF

- Équipe les réservoirs céramique ou plastique apparents ou encastrés en première monte ou en remplacement
- **Effort d'actionnement inférieur à 20N**
- Pour les trous de couvercle compris entre  $\varnothing$  16 et 50 mm, avec ou sans rosace selon le diamètre
- Excentration du bouton tolérance +/- 15 mm
- Étrier : hauteur réglable de 12 en 12 mm, **permet de maintenir le couvercle du réservoir**
- **Trop plein : ajustable, pré-découpé de 4 mm en 4 mm**
- Curseur petite chasse réglable de 3l à 4,5l
- Obturateur de réglage du résiduel d'eau
- Bonde : en ABS, très robuste, assure un débit de rinçage puissant (3,5 l/s)
- Clapet : en NR/EPDM, assure une parfaite étanchéité
- Joint de bonde : en élastomère SBS moulé. Son élasticité et sa forme renforcent l'étanchéité en fond de réservoir
- Joint de cuvette : en mousse, compense les irrégularités de la cuvette

**Compatible avec :**  
 trou de couvercle (A)  
 $\varnothing$  de 16 à 50 mm  
 trou d'évacuation (D)  
 $\varnothing$  de 58 à 72 mm

**Hauteur réglable (B) :**  
 Avec rosace : 282 à 430 mm  
 (Trous de couvercle diamètre de 18 à 38 mm et de 43 à 50 mm)  
 Sans rosace : 300 à 448 mm  
 (Trous de couvercle diamètre de 39 à 42 mm)

**Hauteur de surverse (C) :**  
 ajustable : de 155 à 245 mm

