

oxylis ICONDENS

Chaudières murales mixtes
à micro-accumulation

Solution idéale pour la rénovation en collectif

www.elmleblanc.fr



oxylis icondens

Chaudières murales mixtes à micro-accumulation



Compatible



Points forts



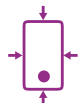
Fiabilité



Simplicité



Efficacité



Compacité



Légèreté



Accessibilité

Très hautes performances énergétiques

Profitez d'un confort optimal en chauffage et en eau chaude sanitaire grâce à ses performances et très hauts rendements : 94 % pour le chauffage et 85 % pour l'eau chaude sanitaire.

Sa puissance et sa réactivité assureront un confort au degré près pour votre projet de rénovation.

Maintenance

Son nouveau corps de chauffe en inox accessible par l'avant permet une maintenance facilitée et pour l'utilisateur l'assurance d'un bon entretien.

L'interrupteur électrique placé sous la chaudière évite de couper le disjoncteur et ainsi de déranger le client durant l'intervention tout en assurant un environnement sécurisé pour la maintenance.

Les éléments internes de la chaudière sont communs à nos gammes existantes ce qui simplifie la disponibilité des pièces et permet un dépannage immédiat.

Design et connectivité

Avec son design moderne, la chaudière oxylis icondens permet de s'intégrer facilement à chaque environnement. Elle peut proposer une solution « placard » grâce au dossier d'installation sans écarteur xDOS GA 15 (profondeur < 30 cm).

La chaudière est compatible avec l'ensemble des gammes de régulations sans fil et connectées grâce à un adaptateur simple à installer.

Installation simple et rapide

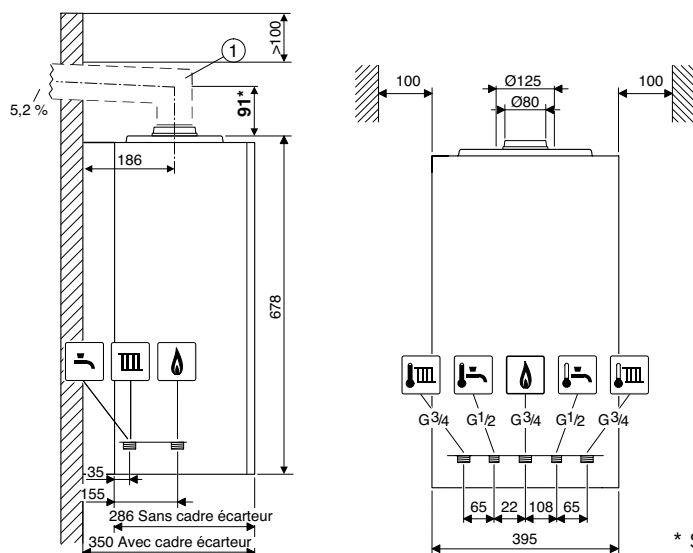
Cette nouvelle chaudière ultra compacte et légère (seulement 28 kg) la rend très maniable et facile à installer. Profitez d'une nouvelle gamme de dossierets qui permet de couvrir toujours plus de configurations de remplacement. Idéal pour la rénovation.

Caractéristiques techniques oxylys iCONDENS

Caractéristiques générales	OX GVA iC 18-24	OX GVA iC 24-30
N° CE	CE-1312 DN 6711	CE-1312 DN 6711
Code EAN 13	4062321756864	4062321756871
Code article	7 716 704 750	7 716 704 752
Mode d'évacuation	Ventouse	Ventouse
Configuration de raccordement fumisterie	B23(p), B53(p), C13x, C33x, C43 /C43p en 3CE et 3CEP, C93x, C(10)3x	B23(p), B53(p), C13x, C33x, C43 /C43p en 3CE et 3CEP, C93x, C(10)3x
Classification RT2012 suivant directive 92/42/CEE	Condensation	Condensation
Catégorie gaz	I2Esi	I2Esi
Chauffage		
Puissance utile maximale (80/60 °C)	18 kW	24 kW
Puissance utile minimale (50/30 °C)	5,75 kW	7,05kW
Régulation	ACU LoP22 HMI 300 R	ACU LoP22 HMI 300 R
Température maxi	82 °C	82 °C
Capacité vase d'expansion circuit chauffage	6l	6l
Pression de pré-gonflage	0,75 bar	0,75 bar
Pression de service maxi	3 bar	3 bar
Eau chaude sanitaire		
Puissance sanitaire nominale maxi	24 kW	30 kW
Débit spécifique suivant EN 13203 (ΔT = 30 K)	12 l/min	14 l/min
Température maxi	60 °C	60 °C
Pression d'eau chaude max admissible	10 bar	10 bar
Confort sanitaire suivant EN 13203 (ΔT = 30 K)	***	***
Performances		
Rendements à charge 100 % Pn (à T eau moyenne de 70 °C)	97,5 %	98,00 %
Rendements à charge 30 % Pn (à T eau retour de 30 °C)	109,00 %	109,00 %
Pertes à l'arrêt à ΔT 30 K	51 W	51 W
Pression résiduelle en sortie de chaudière à Pn	100 Pa	140 Pa
Puissance acoustique à Pmin - Pmax*	46 - 48 dB(A)	48 - 52 dB(A)
Puissance en mode veille (PSB)	3W	3W
Puissance électrique des auxiliaires (hors circulateur) à Pmin - Pmax	11 - 42 W	11 - 60 W
Puissance électrique absorbée du circulateur	46 W	52 W
Classe NOx	6	6
Divers		
Tension d'alimentation	230 VAC – 50 Hz	230 VAC – 50 Hz
Dimensions (L x P x H)	395 x 285 x 665 mm	395 x 285 x 665 mm
Poids chaudière (sans emballage) + xDOS GA	28,5 kg + 4,8 kg	28,5 kg + 4,8 kg
Données ErP**		
Classe d'efficacité énergétique	A	A
Puissance thermique nominale	18 kW	24 kW
Efficacité énergétique saisonnière pour le chauffage des locaux	94 %	94 %
Classe d'efficacité énergétique pour le chauffage d'eau	A	A
Profil de soutirage déclaré	XL	XL
Efficacité énergétique pour le chauffage de l'eau	85 %	85 %

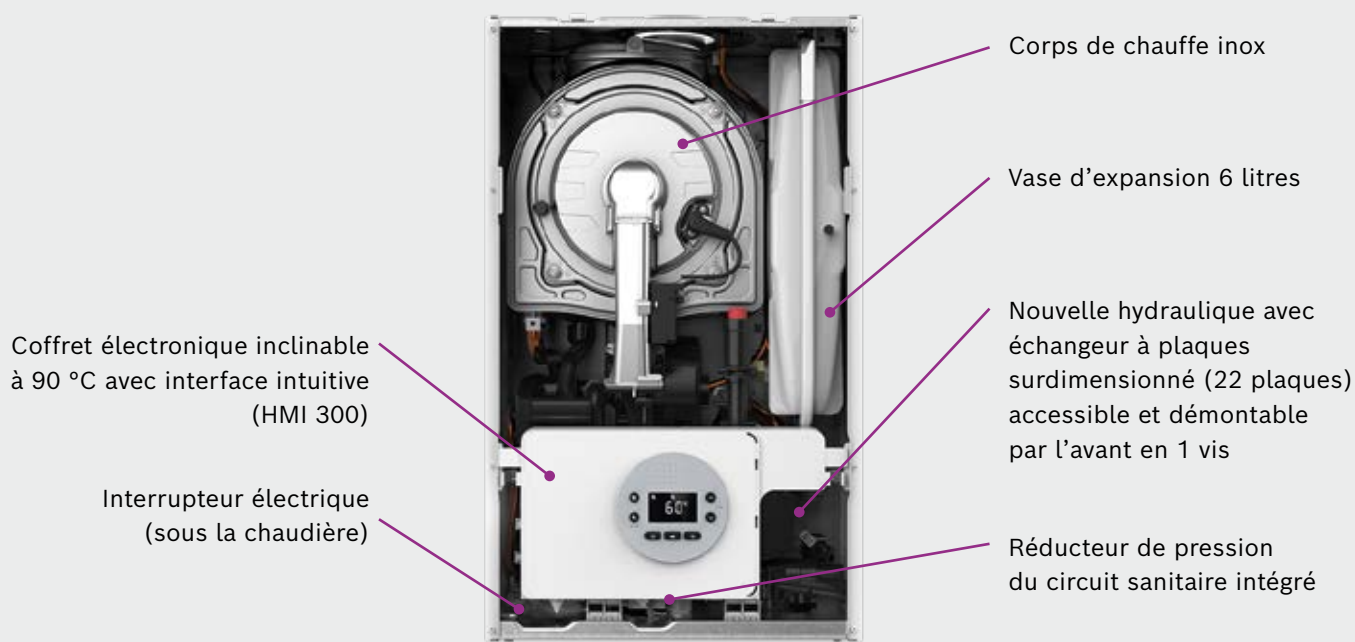
* Suivant NF EN 15036-1, NF EN ISO 9614-1 et règlement AFNOR RP247. ** Energy related Products : produits liés à l'énergie.

Dimensions (mm)



* Si sortie horizontale avec coude 60/100m FC-CA60-87

Focus produit



Nouveau corps de chauffe 100 % inox



Clapet anti-retour fumées intégré



Diamètre de passage de l'eau augmenté :

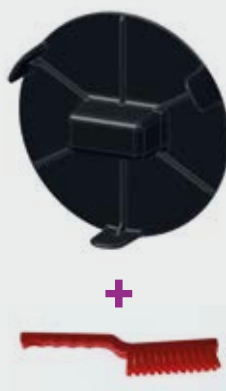
- Inertie du corps de chauffe accrue (2,6 litres d'eau) pour un confort optimal
- Limite le risque d'embouage pour assurer une fiabilité améliorée du corps de chauffe

Kit d'entretien

Incluant :

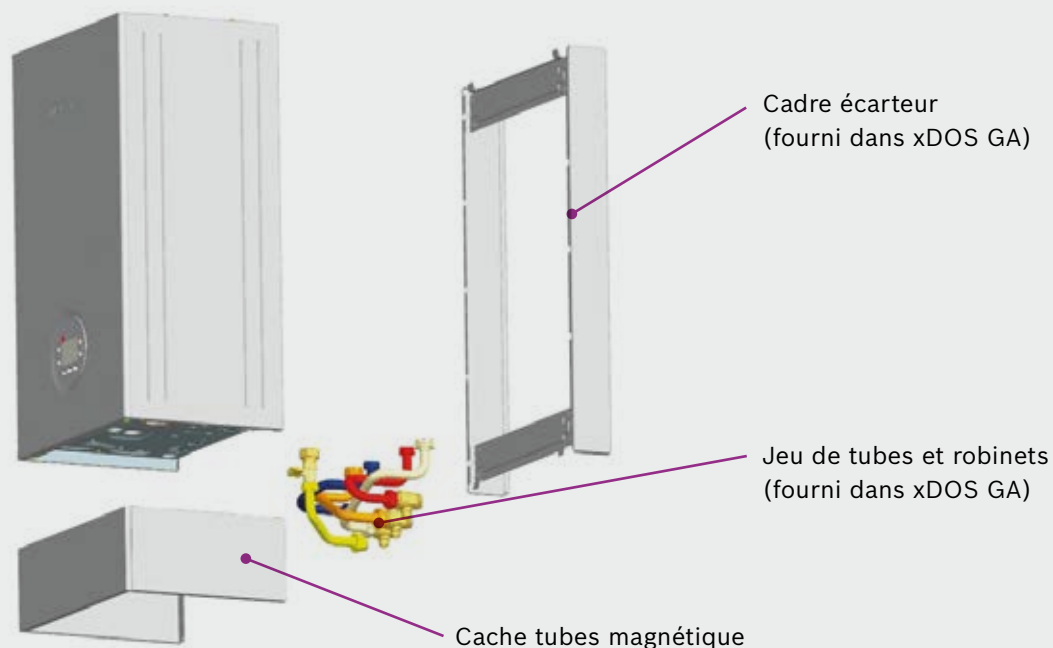
- Protection isolant corps de chauffe
- Brosse en nylon

Code article : 7 736 702 369



Corps de chauffe inox

Nouveaux dosserets de remplacement - xDOS GA



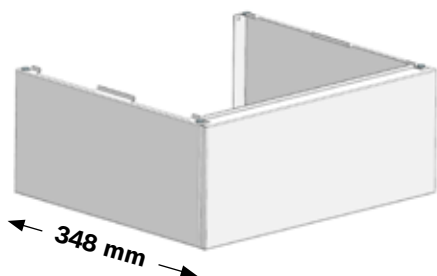
Une solution pour chaque configuration de remplacement

Modèle à remplacer	Désignation	Code article	
Type première installation / tubes à braser	Avec cadre écarteur	xDOS GA 5	7 716 780 578
	Sans cadre écarteur (version placard)	xDOS GA 15	7 716 780 579
elm.leblanc	Anciens modèles GLM4/5/6/7, acléa ≤ 23 kW, GLM7, EGLM, GVM7, EGVM sortie fumisterie haute	xDOS GA 6	7 716 780 580
	Modèles récents mégalis : NGLA24, NGVA24, GVAC24, acléis / amélia : GVMC24, NGVM23, NGLM23, NGVM24, NGLM24	xDOS GA 16	7 716 780 595
Saunier Duval	Anciens modèles Themis 23/23E, 23ME / Thelia 23/23E, 625, 623/623E, SD228, 235, 223C	xDOS GA 7	7 716 780 581
	Modèles récents Thelia / Thema F23E, F24, F25, F"		
Chaffoteaux	Anciens modèles Celtic, Celtic Turbo C, RSC, RScb	xDOS GA 8	7 716 780 582
	Modèles récents Nectra, Calydra, Elexia, Nexia, Urbia, Hyxia, Primaxia, Centora, Aludra	xDOS GA 18	7 716 780 590

Caches tubes magnétiques (en option)

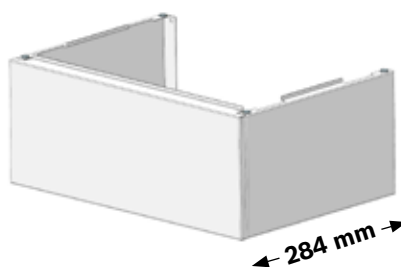
Version longue

Code article : 7 716 780 597



Version courte

Code article : 7 716 780 589



Thermostats

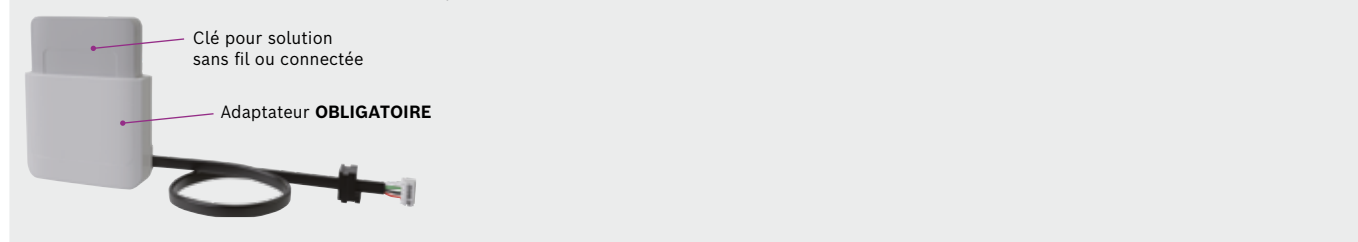
Désignation	Désignation	Code article
TRL 1.26	Thermostat à programmation journalière	7 716 780 148
TRL 7.26	Thermostat à programmation hebdomadaire	7 716 780 149
TRL 7.26 RF	Thermostat à programmation hebdomadaire avec radio fréquence	7 716 780 150

Régulations filaires

Désignation	Désignation	Code article
CR 10	Régulation d'ambiance murale sans programmation	7 738 110 058
CR 100	Régulation murale à action proportionnelle et programmation hebdomadaire sans sonde d'ambiance	7 738 111 048
CW 100	Régulation murale à action proportionnelle et programmation hebdomadaire avec sonde d'ambiance	7 738 111 039
TRE	Sonde extérieure filaire	7 716 780 263

Adaptateur RF

Désignation	Désignation	Code article
RF key connection	Adaptateur pour solution sans fil (KCR 110RF, K30 RF, CT200 + clé radio) OBLIGATOIRE pour les solutions sans fil	7 716 780 588



Régulations connectées et sans fil

Désignation	Désignation	Code article
EasyControl CT 200 (blanc)	Régulation d'ambiance tactile connectée - coloris blanc	7 736 701 341
EasyControl CT 200 B (noir)	Régulation d'ambiance tactile connectée - coloris noir	7 736 701 392
Pack EasyControl CT200 (blanc sans fil)	Thermostat EasyControl CT 200 blanc + EasyControl RF Key	7 716 780 436
Pack EasyControl CT200 (noir sans fil)	Thermostat EasyControl CT 200 noir + EasyControl RF Key	7 716 780 437
EasyControl Set CT 200 (blanc)	Package régulation d'ambiance tactile connectée + 3 vannes thermostatiques connectées - coloris blanc	7 736 701 393
EasyControl Set CT 200 (noir)	Package régulation d'ambiance tactile connectée + 3 vannes thermostatiques connectées - coloris noir	7 736 701 394
KCR 110 RF	Régulation d'ambiance sans fil à action proportionnelle et programmation hebdomadaire avec sonde d'ambiance - Clé radio incluse	7 738 112 339
T2 RF	Sonde extérieure sans fil pour KCR 110 RF	7 738 112 343
K30 RF	Clé de connectivité pour régulation dématérialisée (CW 400 OBLIGATOIRE Code article 7 738 111 074)	7 736 603 499



elm.leblanc S.A.S. - siège social et usine :
124, 126 rue de Stalingrad - F-93711 Drancy Cedex

Service Clients :

09 70 80 92 12 Service gratuit + prix appel

E-mail : boschemleblanc.serviceclient@fr.bosch.com

Hotline Technique pour les professionnels :

0 820 00 4000 Service 0,12 € / min + prix appel

E-mail : bosch-elm.technique@fr.bosch.com

Suivez-nous sur     

www.elmleblanc.fr